



13^e BATAILLON DE CHASSEURS ALPINS



En synthèse

Un environnement tumultueux et incertain où la primauté du combat terrestre est avérée. Des opérations pas nécessairement à notre initiative

Des adaptations en cohérence avec cette donne géopolitique, où la cohérence prime la masse

LPM 2024-2030: des moyens pour favoriser puissance et réactivité

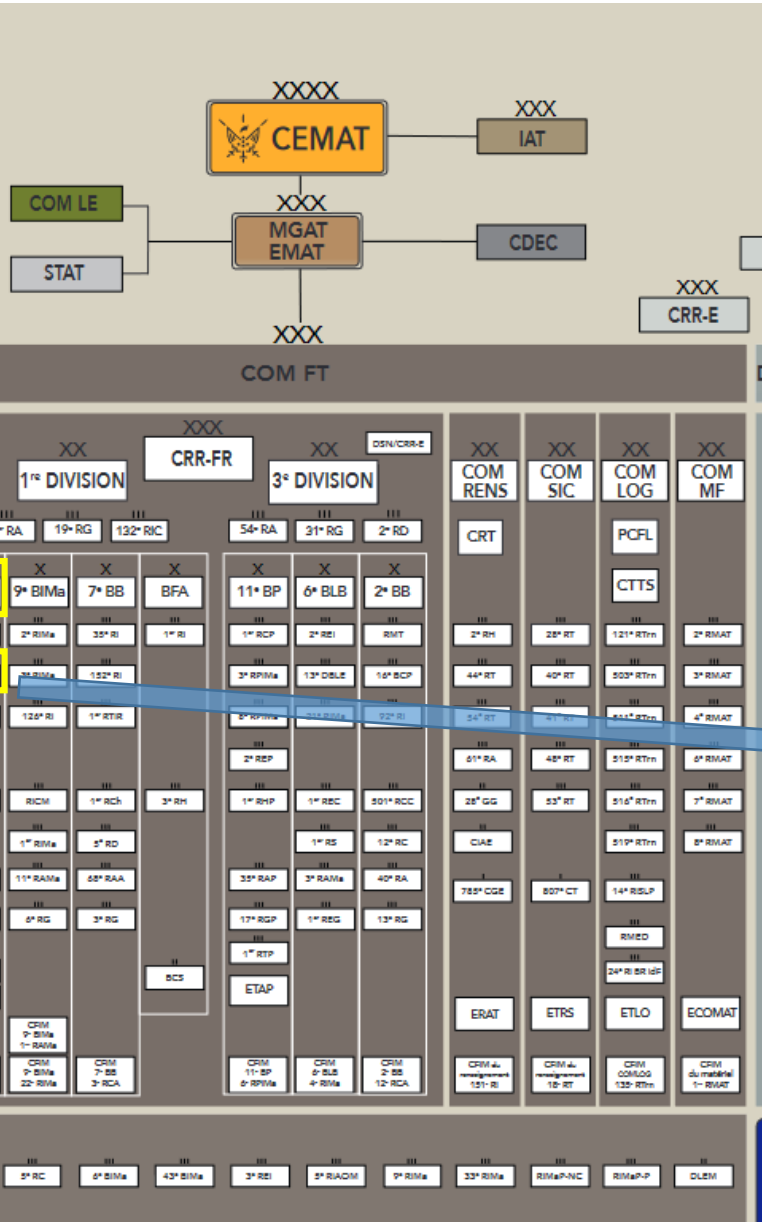
En permanence, des forces morales: l'homme au centre de toutes les attentions pour une pleine efficacité au combat et pour des conditions favorables ans son environnement humain



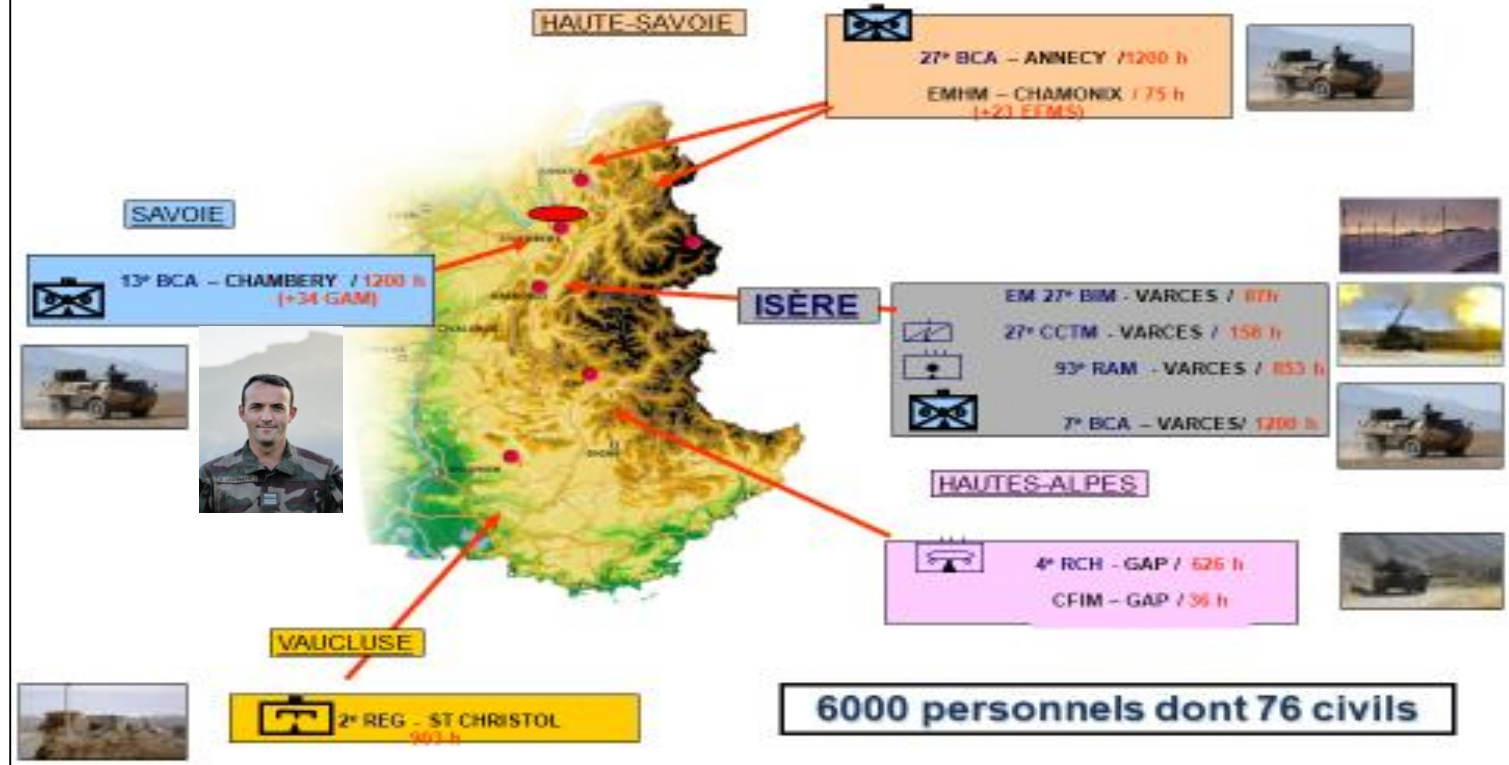
Dans son environnement et militaire



GBR CATAR
COURMAYEUR



Le 13 au sein de la 27^e brigade d'infanterie de montagne



organisation

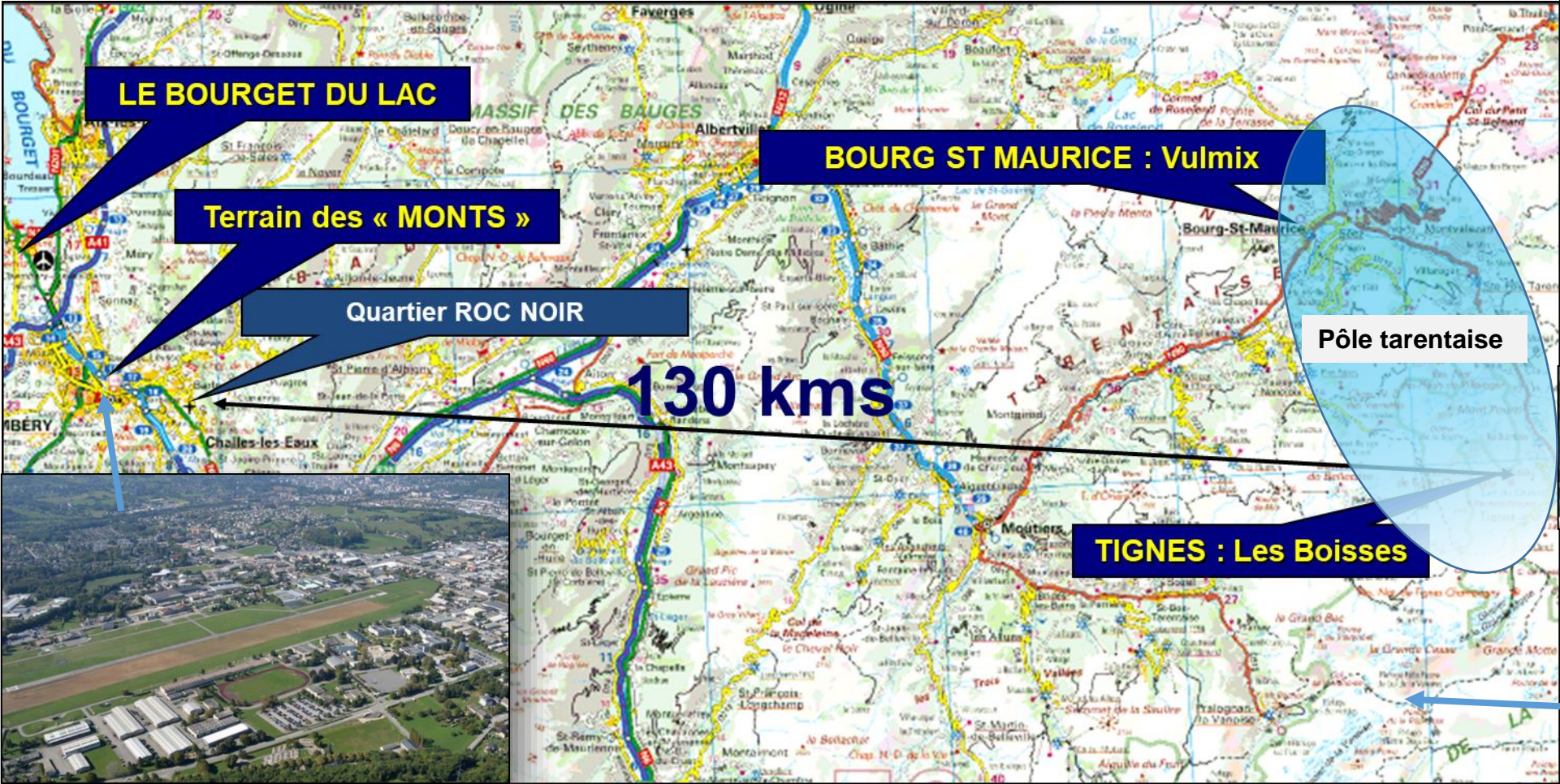


Le 13^e BCA : organigramme



Ancré dans son environnement civil





Quel contexte d'engagement ?



A quelles guerres faut-il se préparer ?

TRANSFORMATION DE L'ENVIRONNEMENT STRATÉGIQUE





FACTEURS EXOGENES :

- Impératif de cohésion nationale
- Changements climatiques
- Evolutions démographiques et sociétales
- Nouvelle géopolitique de l'énergie
- Progrès technologiques


 Suivez le CEMA sur Facebook

 Suivez les opérations sur Facebook

 Suivez le CEMA sur X

 Suivez les opérations sur X

 Suivez le CEMA sur Instagram

 Suivez les opérations sur Instagram

Actualité des opérations



PROCHE ET MOYEN-ORIENT

DAMAN – activités opérationnelles

Force Commander Reserve (FCR) #coopération

- 700 militaires français
- Missions au Sud-Liban en étroite collaboration avec les FAL
- Actions au profit de la population & de la stabilité régionale

RENFORCEMENT DU FLANC EST DE L'ALLIANCE

Estonie - LYNX - coopération opérationnelle

Détachement français du Battlegroup #solidarité stratégique

- 09/11 : Exercice LIGHTNING FLASH sur l'île de Saaremaa
 - Appui feu air-sol au-dessus de la mer Baltique
 - Développement de l'interopérabilité avec les alliés britanniques, américains & estoniens
 - Posture dissuasive & défensive dans la défense du flanc nord-est de l'Alliance

ÉLÉMENTS FRANÇAIS AU SAHEL

Manœuvre de ré-articulation hors du Niger.

Désengagement en bon ordre et en sécurité, en coordination avec les autorités nigériennes

- Poursuite des retours vers la France
 - 350 militaires français sur la BA de Niamey
 - Réinsertion des détachements, fret & véhicules dans leur cycle de préparation opérationnelle

LÉGENDE

- POINTS D'APPUI
- POINTS D'APPUI PORTUAIRES
- ↔ LIANSONS AÉRIENNES
- ↔ LIANSONS ROUTIÈRES

RENFORCEMENT DU FLANC EST DE L'ALLIANCE

Roumanie - AIGLE - activités opérationnelles

Bataillon multinational #solidarité stratégique

- Depuis le 11/11 : exercice GREEN SCORPION sur le camp de Cinco
 - Premier entraînement interalliés du nouveau mandat AIGLE
 - Entretien de l'interopérabilité avec les alliés roumains et polonais
- Depuis le 13/11 : exercice EAGLE FURY
 - contrôle initial des standards OTAN
 - Participation à la posture dissuasive et défensive sur le flanc Est de l'Alliance

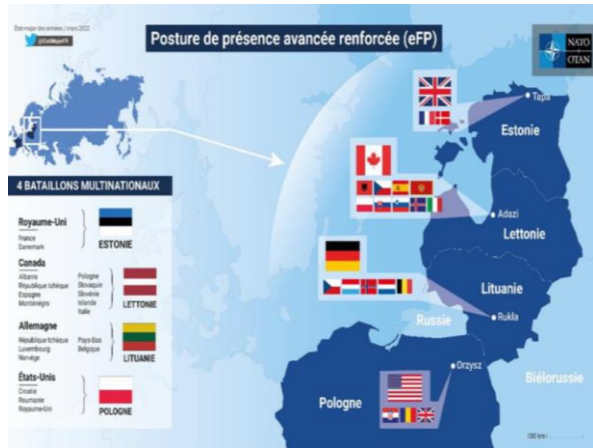
Unité d'infanterie légère, d'urgence, spécialisée dans les opérations en milieu montagneux et grand froid



Mission clé: honorer la globalité du contrat opérationnel



OPEX - PROJECTIONS OUTRE-MER



MISSIONS INTERIEURES

POSTURE D'ALERTE



Moyens: des « petits matériels » aux avancées du programme SCORPION



Humaniser: adosser les exigences du métier des armes avec conditions



DISPOSITIF DE REHABILITATION MILITARO-SOCIALE DÉDIÉ À
L'ACCOMPAGNEMENT DES MILITAIRES BLESSÉS PSYCHIQUES
« maisons ATHOS »



Attention générale :

- Conciliation vie privée/vie pro (mobilité)
- Rémunération reconversion

Ce qui compte pour le soldat au quartier :

- Hébergement
- Restauration
- Loisirs

Ce qui compte pour les familles

- Logement
- Emploi du conjoint
- Scolarité et garde d'enfants

Des blessés au centre de leur parcours de reconstruction, une volonté d'atténuer les contraintes du métier des armes (mobilité etc.) et les familles incluses dans le dispositif

Après la pleine capacité opérationnelle: la responsabilité du chef de veiller et assurer la viabilité pour ses subordonnés